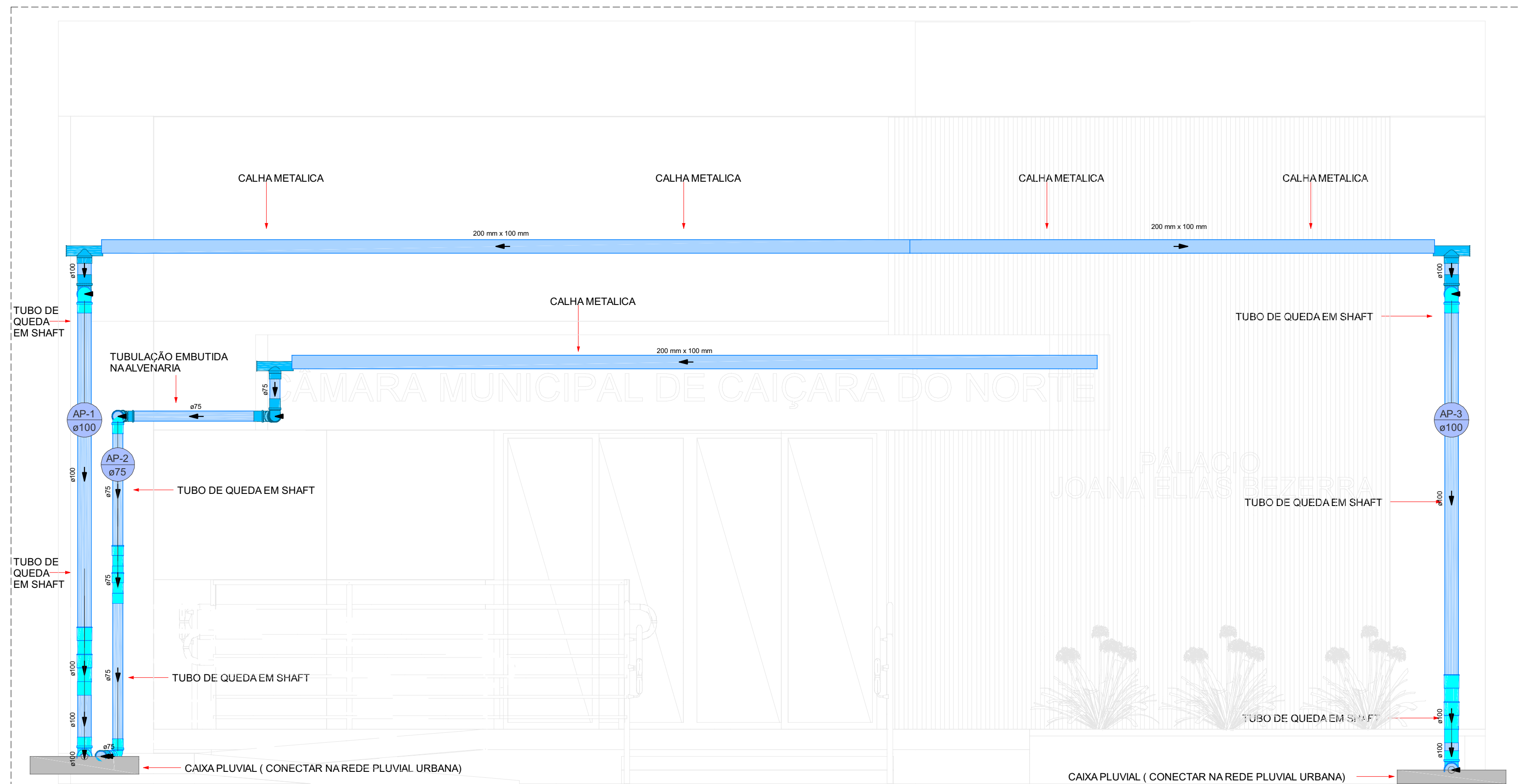


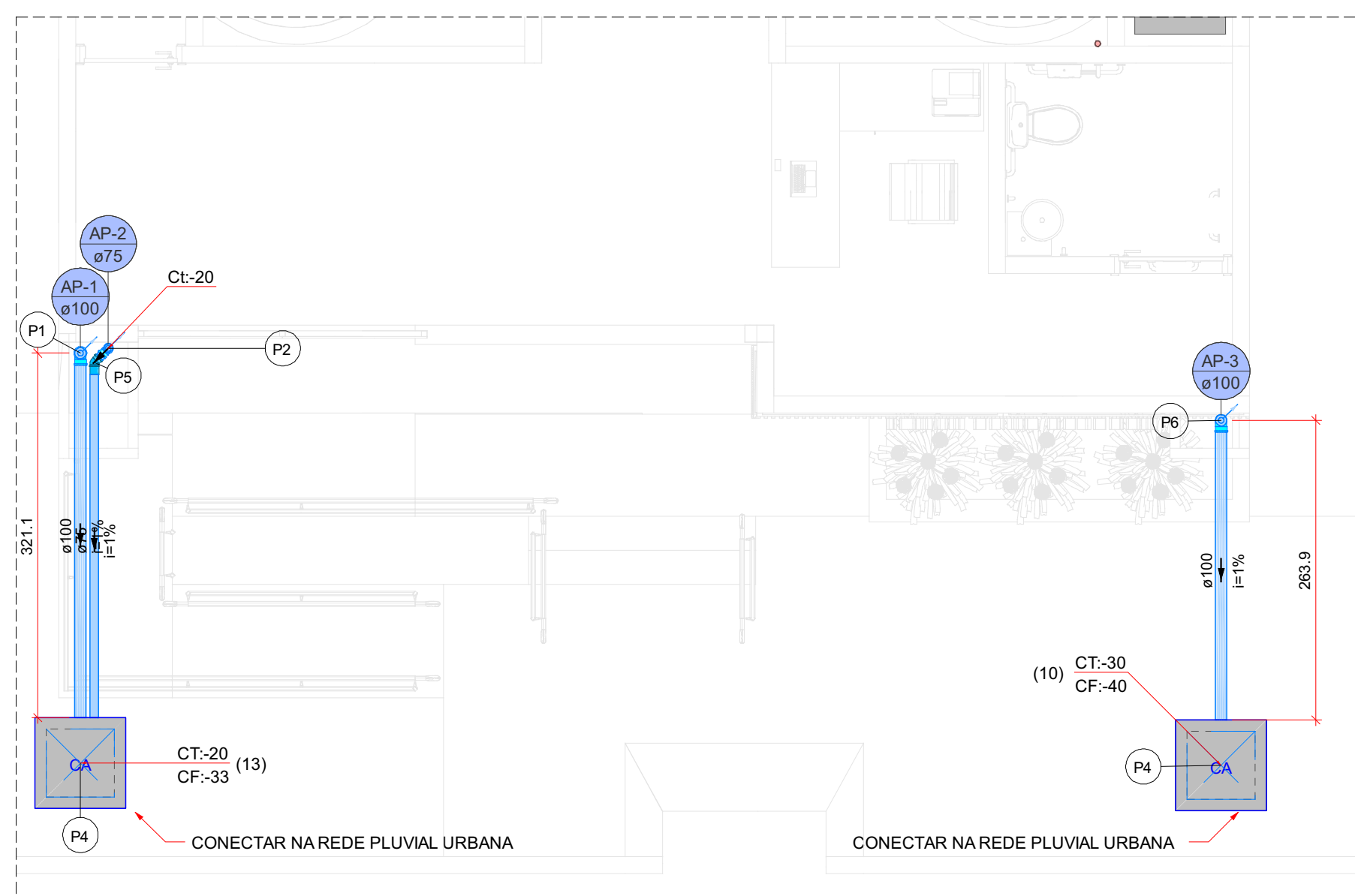
**1 DETALHE COBERTURA - PLUVIAL**  
1:50

LEGENDA DE PEÇAS	
P3	PVC série R
	Anel de borracha 75mm
	Joelho 90° Série R 75 mm
P4	Calha metálica
	Adaptador para bocal semi-circular 110 mm x 80 mm
	Cabeceira semi-circular 110 mm
P5	Calha metálica
	Adaptador para bocal semi-circular 120 mm x 100 mm
	Cabeceira semi-circular 120 mm
P6	PVC série R
	Anel de borracha 100mm
	Joelho 90° Série R 100 mm
P7	PVC série R
	Anel de borracha 75mm
	Joelho 45° Série R 75 mm
P8	PVC série R
	Anel de borracha 75mm
	Joelho 90° Série R 75 mm
P9	PVC série R
	Anel de borracha 100mm
	Joelho 90° Série R 100 mm

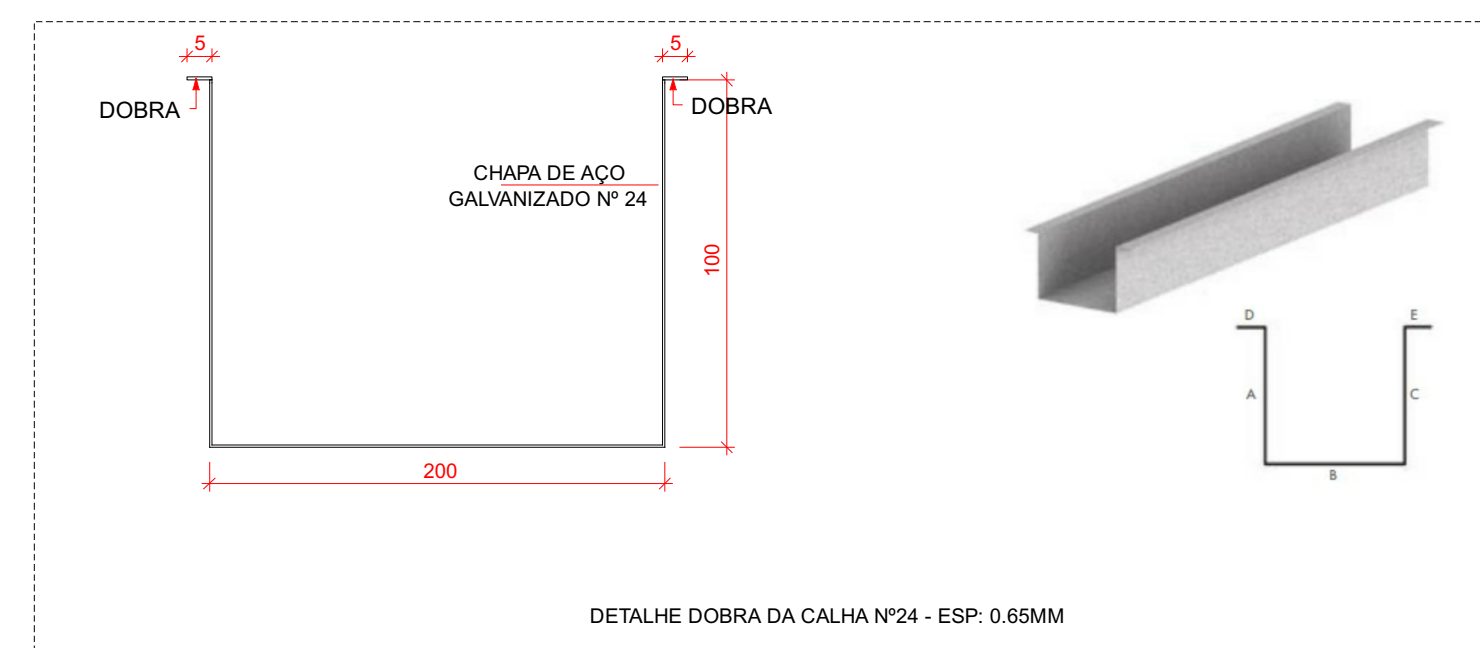


**3 CORTE FACHADA PLUVIAL**  
1:25

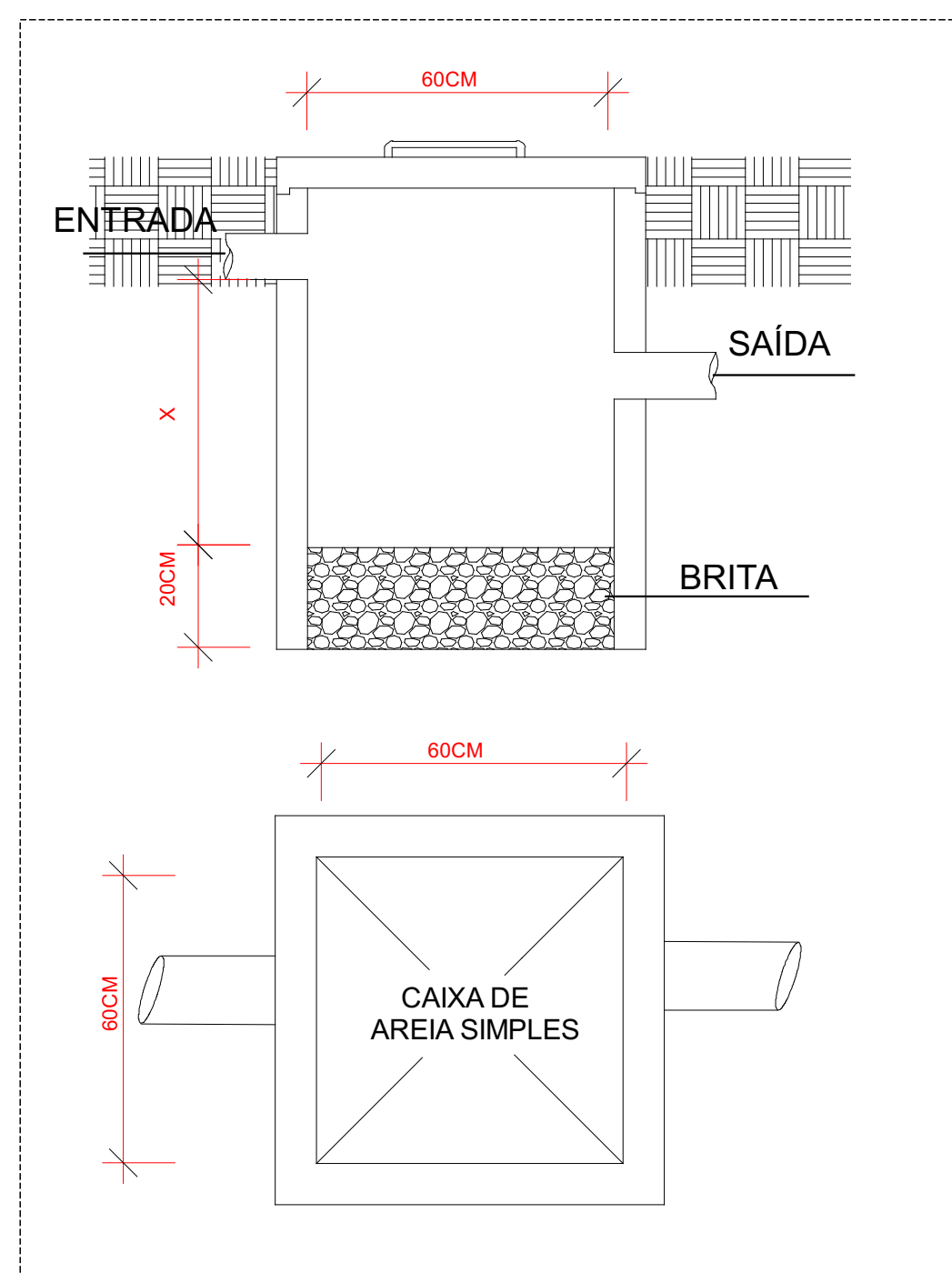
LEGENDA DE PEÇAS	
P1	PVC série R
	Anel de borracha 100mm
	Joelho 90° Série R 100 mm
P2	PVC série R
	Anel de borracha 75mm
	Joelho 90° Série R 75 mm
P4	Caixas de Passagem
	Caixa de areia pluvial sem grelha CA- 60x60cm
P5	PVC série R
	Anel de borracha 75mm
	Joelho 45° Série R 75 mm
P6	PVC série R
	Anel de borracha 100mm
	Joelho 90° Série R 100 mm



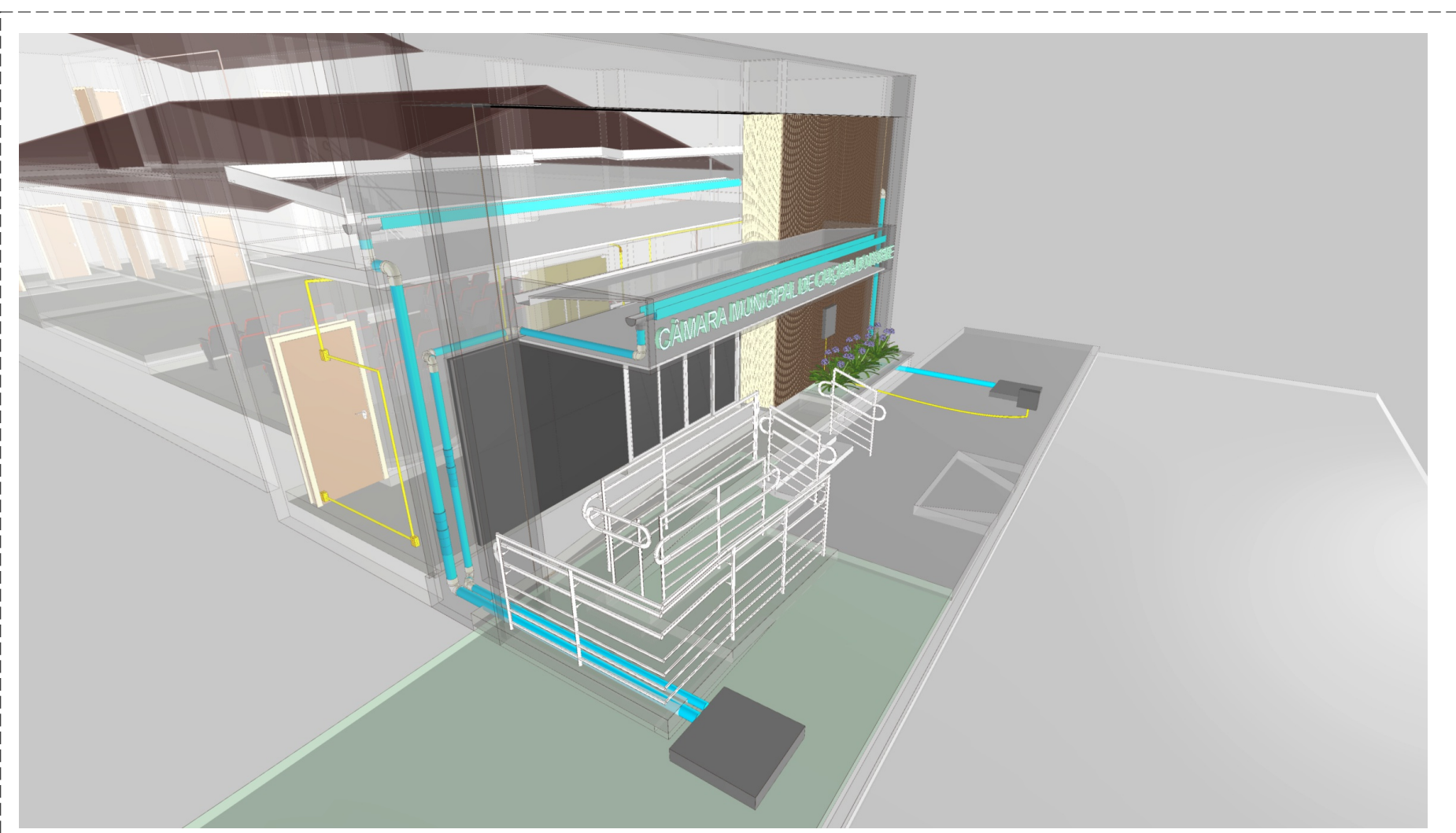
**2 DETALHE TÉRREO PLUVIAL**  
1:50



DETALHE DOBRA DA CALHA Nº24 - ESP. 0.65MM  
ESCALA: S/ESC



DETALHE DE CAIXA DE AREIA SIMPLES RETANGULAR  
ESCALA: S/ESC



**4 PERSPECTIVA 3D**  
S/ESC

**NOTA:**  
Recomenda-se que o sistema de drenagem pluvial receba manutenções anuais ou sempre se que fizer necessário para que o sistema mantenha o funcionamento em sua capacidade máxima.

**NOTA:**  
As tubulações pluviais devem seguir a inclinação indicada em projeto, as caixas de areia devem possuir uma altura útil de infiltração de 40cm, seguindo o nível do terreno mantendo sempre a grelha rente ao topo, permitindo a entrada de água no sistema pluvial.

LISTA DE MATERIAIS	
<b>Pluvial</b>	
Caixas de Passagem	
Caixa de areia pluvial sem grelha CA- 60x60cm	2 pc
<b>Calha metálica</b>	
Adaptador para bocal semi-circular 110 mm x 80 mm	1 pc
120 mm x 100 mm	2 pc
Cabeceira semi-circular 110 mm	1 pc
120 mm	2 pc
Calha retangular 200 mm x 100 mm	16.18 m
<b>PVC série R</b>	
Anel de borracha 100mm	6 pc
75mm	8 pc
Joelho 45° Série R 75 mm	5 pc
Joelho 90° Série R 100 mm	6 pc
75 mm	3 pc
Tubo PVC rígido Série R ponta lisa 100 mm	13.42 m
75 mm	8.74 m

TERRAÇO		
DATA CERTIFICADA	DESENVOLVIMENTO INICIAL	
ASSINATURA:	MODIFICAÇÃO	
RESPONSÁVEL TÉCNICO ENGR. WILSON SOARES	OBRA: REFORMA CÂMARA MUNICIPAL DE CAIÇARA DO NORTE	CNPJ: 01.612.436/0001-38
	CONTRATANTE: CÂMARA MUNICIPAL DE CAIÇARA DO NORTE	ESCALA: INDICADA
	LOCAL: RUA SÃO PEDRO, SN, ROCAS	ÁREA TOTAL
	MUNICÍPIO: CAIÇARA DO NORTE - RN	CONFORME ARQUITETURA
	TÍTULO: PROJETO PLUVIAL	
	CONTEÚDO: PLANTAS E DETALHES PLUVIAIS	